

# Verandering meten

**Cultuur en gedrag zijn veruit de belangrijkste sleutels tot de beoogde verandering. Dat vertaalt zich in het 'verandervermogen' van de organisatie. Dat is niets nieuws. Wat wel nieuw is, is dat we het objectief kunnen meten. En dat geeft veelal verrassende inzichten en kan leiden tot grote stappen voorwaarts. Met meer succes voor de organisatie en een grotere klanttevredenheid als ultieme resultaten. En dit verdient dus extra aandacht.**

**Om een beter beeld te schetsen van de situaties waar wij de Business Fitscan voor inzetten, hebben wij diverse invalshoeken en vragen vertaald naar verschillende programma's, waarbij we er hier drie verder toelichten:**

## Bewustwording

Vindt u verandervermogen voor uw organisatie belangrijk / heeft u de volgende vragen:

- Hoe gaan we bewust om met Verandervermogen?
- Hoe zorgen we voor een gezamenlijk begrippenkader?
- Hoe kunnen we verbeteren?

Dan bieden wij je een heldere blik ▶

## Implementatie van projecten

Wilt u het project zo goed en zo snel mogelijk invoeren / heeft u de volgende vragen:

- Is de organisatie er wel klaar voor?
- Wat zijn de risico's en valkuilen?
- Wat kan ik concreet doen om het project succesvol te laten verlopen?

Dan bieden wij je een heldere blik ▶

## Monitoring

Wilt u dat uw organisatie fit is en blijft / heeft u de volgende vragen?

- Hoe maken we dit concreet zichtbaar en tastbaar?
- Hoe houden we zicht op de borging hiervan in de toekomst?
- Hoe gaan we daar actief op sturen?

Dan bieden wij je een heldere blik ▶

Andere voorbeelden van programma's zijn:

## Innovatie van onderaf

Medewerkers zijn uw beste adviseurs. Zij zorgen voor een continue stroom aan verbeterideeën en innovaties. Voorwaarde is wel dat het verandervermogen goed is.

## Continuous improvement

Om relevant te blijven moet iedere organisatie zichzelf continu verbeteren en aanpassen. Het succes hangt af van het vermogen om effectief te kunnen veranderen. Business Fitscan laat zien hoe het er mee staat en volgt de ontwikkeling in de tijd.

## Verandervermogen van een afdeling

Afdelingen moeten ook kunnen veranderen om effectief te worden en te blijven. We brengen eventuele obstakels in beeld en adviseren daarover.

## Transformatie

De fitheid/het verandervermogen is bij transformaties cruciaal. Wij zorgen voor inzicht in verwachte knelpunten en valkuilen vooraf, en volgen het in de tijd. Zodat u vanaf het begin en gedurende het proces maatregelen kunt nemen om de slagingskans te vergroten.

## Fusies

Een fusieproces kost tijd en er spelen veel emoties. Bloedgroepen met 'eigen' historie en voorkeuren vormen een risico. Wij zorgen gedurende het proces voor het inzicht in deze risico's.

## Leiderschap

Leiderschap betekent het realiseren van veranderingen. De leider bepaalt het organisatie verandervermogen. Wij brengen de ontwikkeling in beeld.

**Uw vraag is leidend. Wij helpen uw organisatie in beweging te komen en te versnellen met de inzichten die Business Fitscan biedt.**

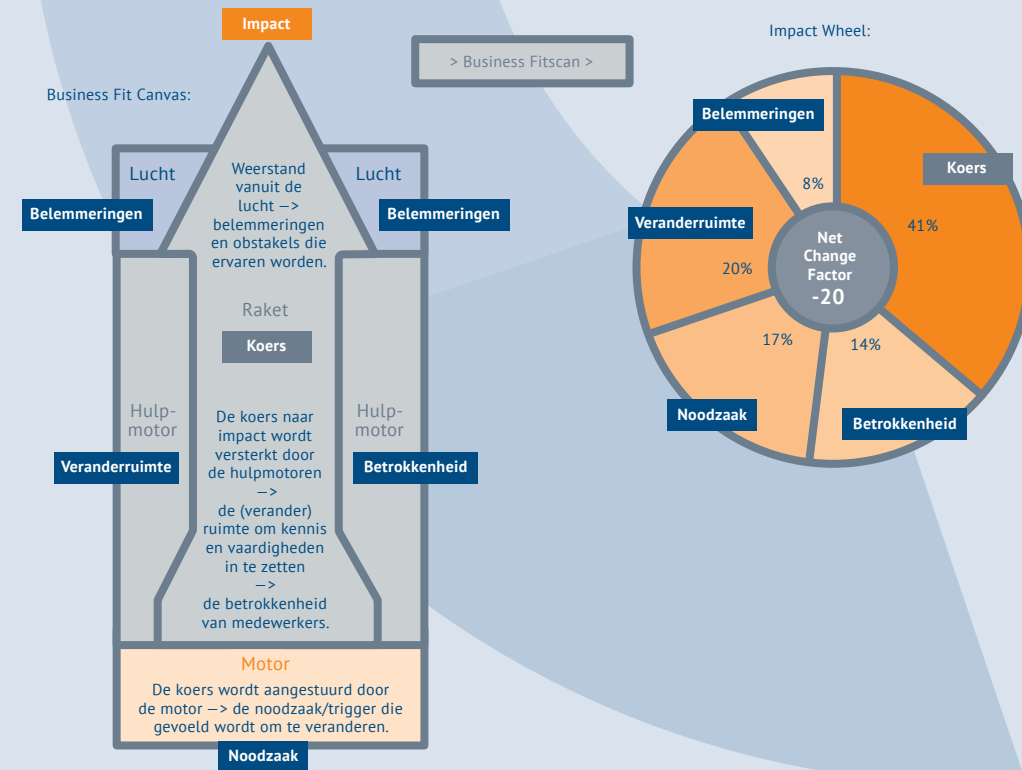


# Het instrument: Business Fitscan

De Business Fitscan is een uitgebreide en wetenschappelijk onderbouwde aanpak om het verandervermogen te bepalen en biedt concrete handvatten om gericht maatregelen te nemen.

Om het verandervermogen te meten en veranderingsprocessen te sturen, hebben we meerdere producten ontwikkeld. Bij grotere en meer complexe organisaties wordt het verandervermogen vastgesteld via een objectieve meting (de Business Fitscan) en onder begeleiding van een Business Fit Coach geanalyseerd en besproken.

Om optimaal effect te halen uit de scan moet je resultaten goed kunnen lezen en begrijpen wat je met de inzichten kunt. Daarom wordt de Business Fitscan gecombineerd met een workshop. Zo worden de resultaten direct omgezet in actie, waardoor de slagingskans direct toeneemt.



## 5 Veranderdrivers

Het verandervermogen wordt bepaald door de 5 relevante en beïnvloedbare veranderDrivers: de Noodzaak, de Koers, de Betrokkenheid, de Veranderruimte en de ervaren Belemmeringen. Via de methodiek van Business Fitscan wordt het concreet gemeten en stel je de mate waarin deze zijn ontwikkeld onafhankelijk en objectief vast. Dat inzicht maakt het mogelijk om gericht en onderbouwd maatregelen te nemen.

### Impactwiel

De 5 veranderDrivers zijn sterk aan elkaar gerelateerd. Die relatie wordt zichtbaar gemaakt in het Impactwiel. Hiermee krijg je in één oogopslag te zien in welke mate elk van de 5 veranderDrivers het verandervermogen beïnvloedt en dus waar het maximale effect is te behalen.

### Gestandaardiseerde aanpak

Door de gestandaardiseerde aanpak blijven de kosten laag en de doorlooptijd beperkt.

### Doelgroep

Business Fitscan is vooral geschikt voor grotere en meer complexe organisaties die structureel willen werken aan hun verandervermogen, bij reorganisatie, fusies en digitale transitie en bij grote complexe projecten.



## Planders een gecertificeerd Business Fitscan Partner

Bij Planders helpen we organisaties om hun verandervermogen in beeld te brengen, waardoor veranderen sneller, succesvoller en leuker wordt. Met een gedegen advies van onze Business Fit Adviseur leggen we een gevalideerde basis voor een succesvolle verandering.

## Planders

Hoe verandering voor uw organisatie zou kunnen werken? We bespreken het graag met u.

Bel of mail ons voor een vrijblijvende kennismaking.  
E: [contact@planders.nl](mailto:contact@planders.nl)

Of neem persoonlijk contact op met Gerard Nauta:

E: [gerard.nauta@planders.nl](mailto:gerard.nauta@planders.nl)  
T: +31 (0)655 364 638

[www.planders.nl](http://www.planders.nl)

## Voor grote en complexe organisaties

De Business Fitscan is geschikt voor grotere en meer complexe organisaties die structureel willen werken aan hun verandervermogen, bij reorganisaties, fusies en digitale transitie en bij grote complexe projecten. Speciaal voor bedrijven met verschillende business units hebben we daarom de Business Fitscan Maatwerk ontwikkeld. Een uitgebreid programma met:

- Een onderscheid tussen afdelingen, regio's of een andere gewenste dimensie, zoals functieniveau of leeftijd
- Op maat gemaakte vragen
- Per situatie wordt er bekeken wat de beste oplossing is waarbij rekening gehouden moet worden met de langere termijn, zodat de ontwikkelingen kunnen worden